

AUX ORIGINES DU TRAIL

JOUR 1
COUREZ

JOUR 2
EXPLOREZ

VVX VOLVIC— VOLCANIC EXPERIENCE

29 | 30 | 31 MAI 2025



LIVRET COUREUR ACCOMPAGNATEUR



224KM • 111KM • 82KM • 46KM • 28KM • 15KM

VOLVIC-VVX.COM

PROGRAMME SPORTIF GÉNÉRAL

Les trails

- 28 mai, 10h : Départ Trail Expérience Grande Traversée Volcanic 224km
- 30 mai, 4h : Départ Trail Expérience Chaîne des Puys Faille de limagne 112km
- 30 mai, 6h : Départ Trail Expérience Terra Volcana 84km
- 30 mai, 8h : Départ Trail Impluvium de Volvic 45km
- 30 mai, 9h30 : Départ Trail Expérience Volcanique 24km
- 30 mai, 10h : Départ Trail Expérience Pierre de lave 15km
- 30 mai, 10h20 : Départ Kids Trail

Rando

- 30 mai, 10h15 : Départ Expérience Rando'Impluvium

Initiations sportives

Tir à l'arc, challenge biathlon, labyrinthe, ateliers nature avec la LPO, jeux en bois, structure acrobatique.

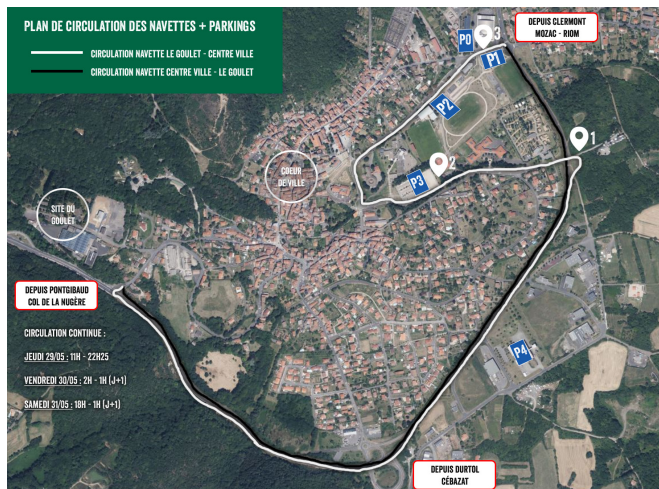
Course d'orientation

- 30 mai, 14h : Course d'orientation des Volcanique d'Auvergne

Les lieux

- > **Village du Goulet** : animations sportives, repas et concerts
- > **Centre ville de Volvic** : animations culturelles

Accès et stationnement



- > Attention, aucun stationnement n'est possible au niveau du village du Goulet
- > Accès centre-ville et Goulet à pied (15min)
- > **Notre partenaire RLV vous met à disposition au moins deux navettes au gaz naturel entre le parking et le Goulet :**

Jeudi 29 mai : 11h à 22h25 / Vendredi 30 mai : 2h à 00h30 / Samedi 31 mai : 18h à 1h

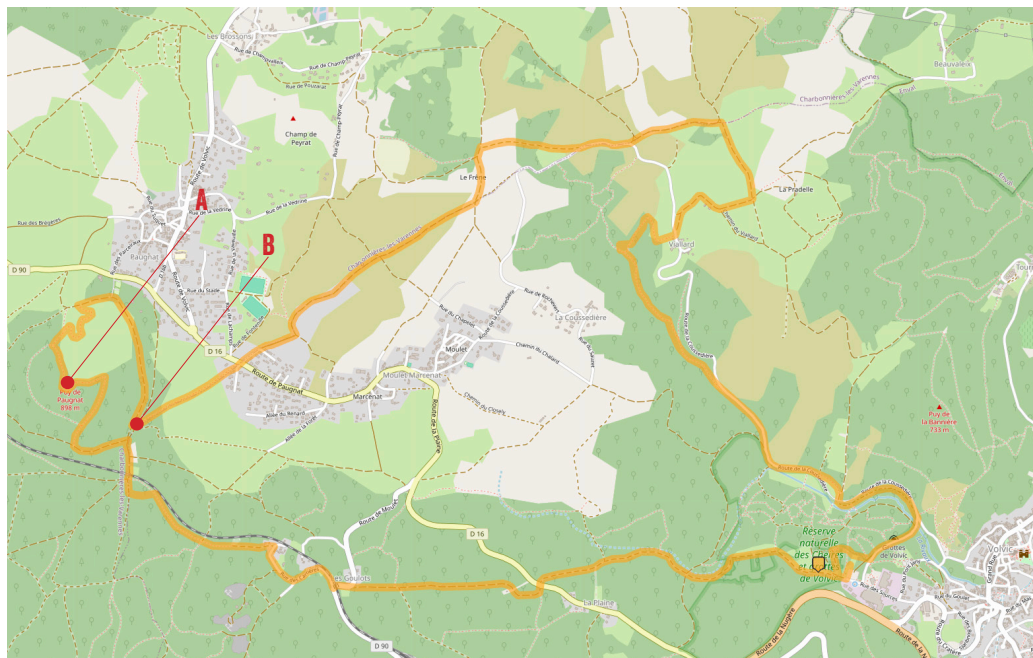
Informations

- > Le retrait des dossards se fait dans l'ancienne usine : le jeudi 29 mai de 11h à 19h et le vendredi 30 mai de 2h30 à 9h45.
- > Les consignes des sacs se font aussi dans l'ancienne usine le jeudi et le vendredi.
- > **Un contrôle du matériel obligatoire est effectué pour le 82 et 112km.**
- > Vestiaires, douches et soins kinés disponible

EXPÉRIENCE PIERRE DE LAVE - 15KM



Trail court et accessible, au dénivelé limité, empruntant un tracé nature dessiné entre Volvic et ses villages environnants. Cette course offre plusieurs panoramas d'exception sur la Chaîne des Puys, récemment inscrite au Patrimoine Mondial de l'UNESCO. Elle traverse une zone privilégiée en matière d'extraction de la célèbre pierre de Volvic et propose ainsi des passages inédits aux abords de plusieurs carrières emblématiques du territoire.



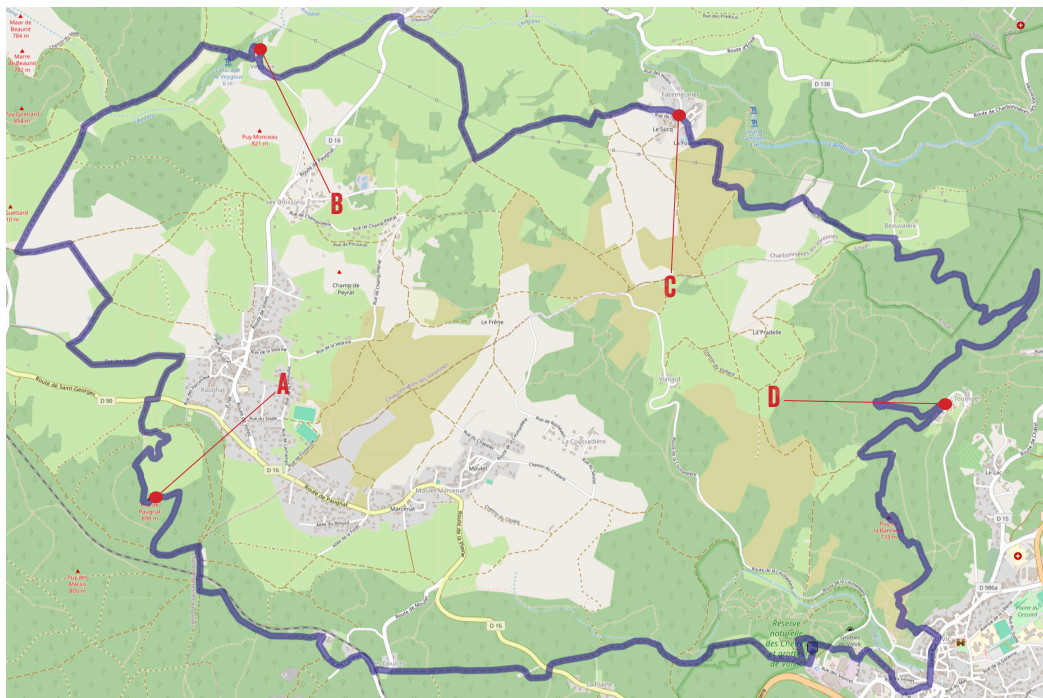
	TEMPS TRAJET VOITURE DEPUIS LE DÉPART	DESCRIPTION	DISTANCE PARCOURUE PAR LES COUREURS	PREMIER COUREUR	DERNIER COUREUR
DÉPART	0	Le Goulet à Volvic	0km	10h	10h
A	11mn	Carrière de Pagnat (Ravito)	5,2km	10h22	11h27
B	10 mn	Ravitaillement de Charbonnières- les-Varennes	7,1km	10h28	11h54
ARRIVÉE	0	Le Goulet à Volvic (Ravito)	15.2km	10h58	13h51

EXPÉRIENCE TRAIL VOLCANIQUE - 24 KM



Son tracé roulant en fait l'une des courses les plus populaires et accessibles de la VVX !

Le trail partage son tracé avec l'Expérience Chaîne des Puys - Faille de Limagne permettant de découvrir certains volcans emblématiques du nord de la Chaîne des Puys, comme le puy de Paugnat.

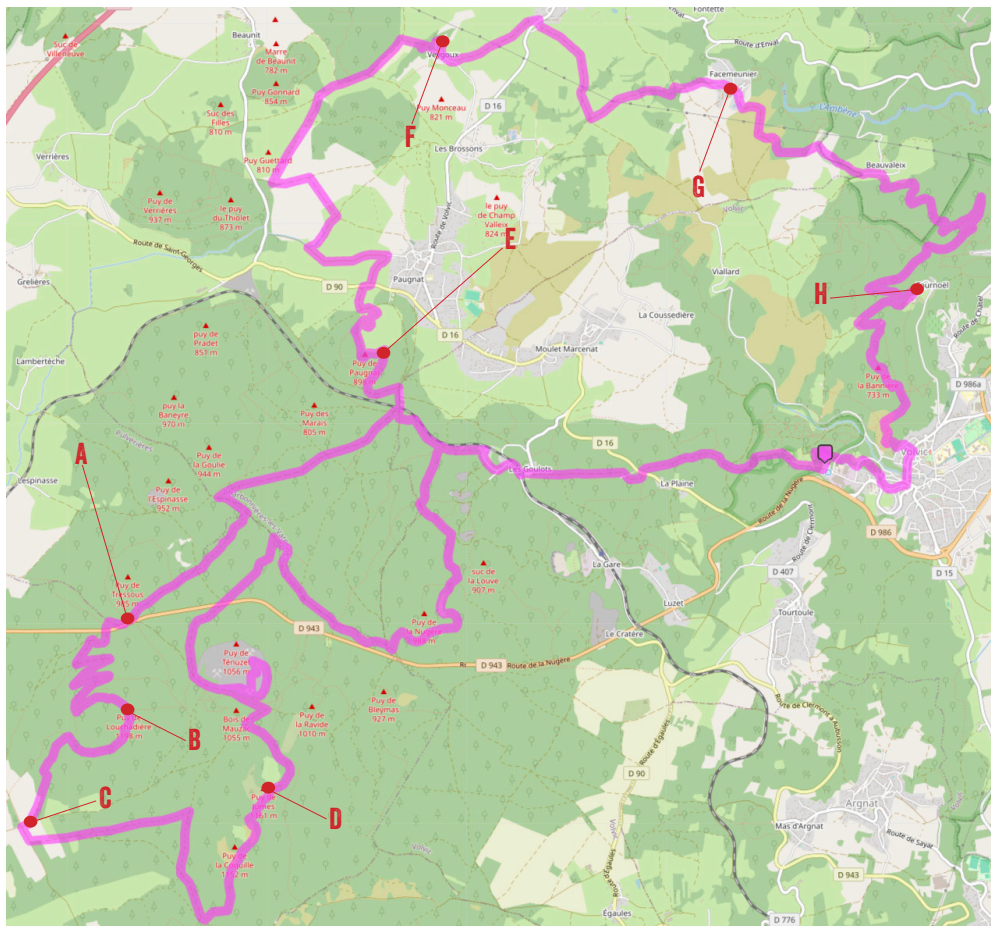


	TEMPS TRAJET VOITURE DEPUIS LE DÉPART	DESCRIPTION	DISTANCE PAR- COURUE PAR LES COUREURS	PREMIER COUREUR	DERNIER COUREUR
DÉPART	0	Le Goulet à Volvic	0	9h30	9h30
A	11mn	Carrière de Pagnat (Ravito)	5.2km	9h53	10h57
B	13mn	Manoir de Veygoux (Ravito)	10.8km	10h15	12h21
C	17mn	Facemunier	14.1km	10h28	13h08
D	12mn	Château de Tournoël	19.8km	10h50	14h30
ARRIVÉE	0	Le Goulet à Volvic (Ravito)	23.9km	11h07	15h35

EXPÉRIENCE TRAIL IMPLUVIUM DE VOLVIC - 46 KM

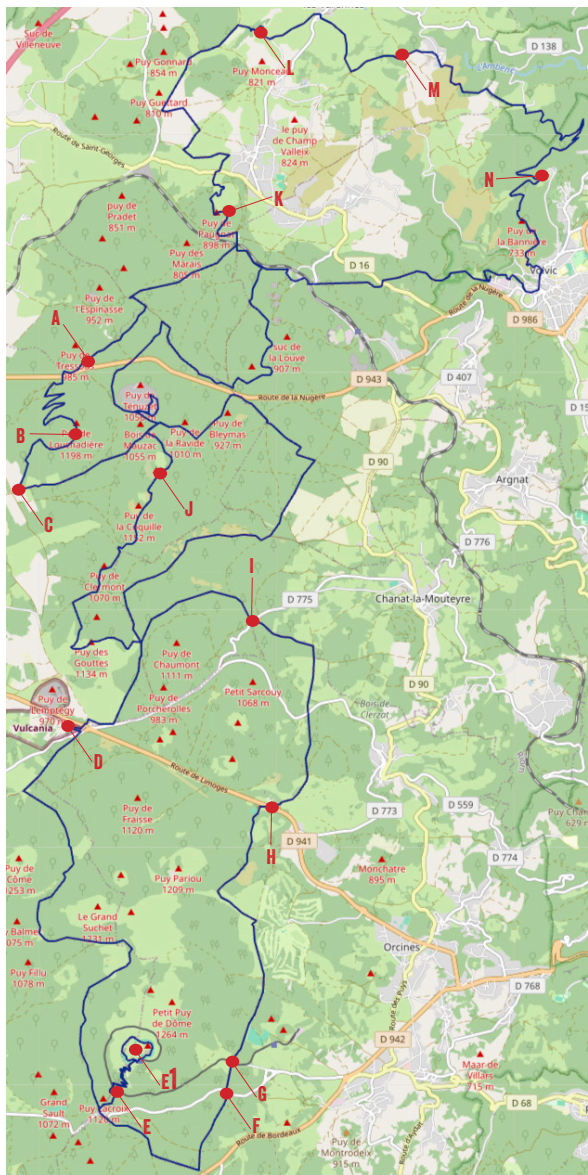


Le format marathon qui a séduit une grande partie de nos coureurs, vous réserve quelques surprises cette année. Le parcours emprunte la partie nord du Parc Naturel Régional des Volcans d'Auvergne, tout autour de l'impluvium de Volvic, zone naturelle protégée qui donne naissance à l'eau minérale du même nom.



	TEMPS TRAJET VOITURE DEPUIS LE DÉPART	DESCRIPTION	DISTANCE PAR- COURUE PAR LES COUREURS	PREMIER COUREUR	DERNIER COUREUR
DÉPART	0	Goulet à Volvic	0	8h	8h
A	9mn	Traversée Nugère	7.7km	8h38	8h29
B	10mn	Sommet Puy de Loucha- dière	10.5km	8h52	10h55
C	17mn	Ravitaillement de Chut (Ravito)	12.2km	8h58	11h17
D	16mn	Sommet Puy de Jume	16.2km	9h18	12h22
E	11mn	Carrière de Pagnat (Ravito)	26.4km	10h01	14h49
F	13mn	Manoir de Veygoux (Ravito)	32km	10h26	16h13
G	17mn	Facemenier	35.3km	10h40	17h00
H	12mn	Château de Tournoël	41km	11h04	18h23
ARRIVÉE	0	Goulet à Volvic (Ravito)	45km	11h23	19h27

EXPÉRIENCE TERRA VOLCANA - 82 KM



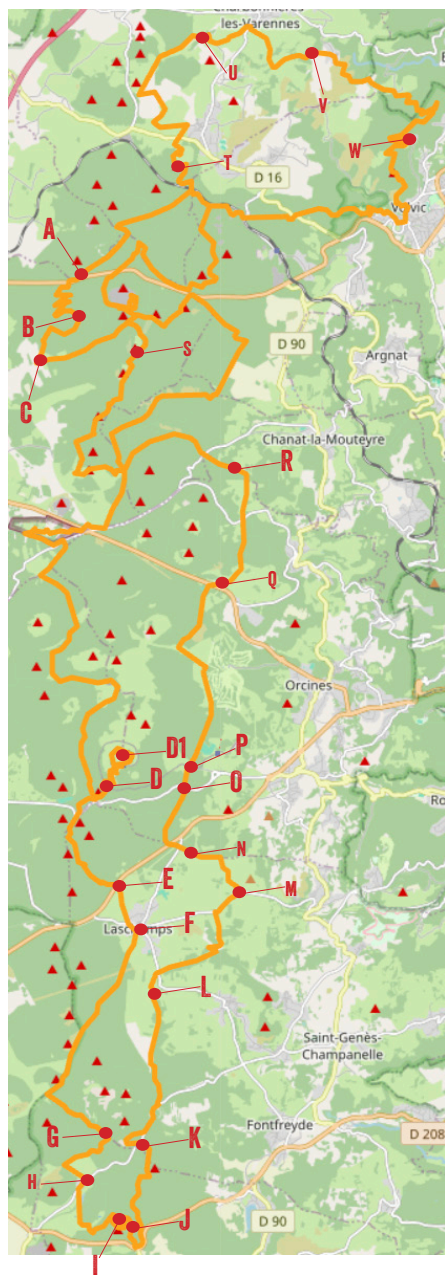
Ce parcours de 80 km, qui s'adresse aux coureurs entraînés, est proposé uniquement en formule solo. Dessinée sur la partie Nord de la Chaîne des Puys, inscrite au Patrimoine Mondial de l'UNESCO, cette course propose une découverte inédite de ce territoire d'exception grâce à un tracé plutôt équilibré et l'ascension de plusieurs puys. Parmi ceux-là, un passage au sommet du mythique Puy de Dôme (altitude 1465m) est prévu au lever de soleil depuis le Puy de la Coquille et le Puy des Gouttes. Le final vous réserve de superbes passages et points de vue entre Plateau des Dômes, sommets volcaniques et Faille de Limagne, sur les traces du Trail Expérience Impluvium de Volvic.



	TEMPS TRAJET VOITURE OU PÉDESTRE DEPUIS LE DÉPART	DESCRIPTION	DISTANCE PARCOURUE PAR LES COUREURS	PREMIER COUREUR	DERNIER COUREUR
DÉPART	0	Goulet à Volvic	0	6h	6h
A	9mn	Traversée Nugère	7.7km	6h40	
B	10mn	Puy de Loucha-dièrè	10.5km	6h54	
C	17mn	Ravitaillement de Chut (Ravito)	12.2km	7h01	
D	16mn	Vulcania (Ravito)	24.2km	7h57	
E	25mn	Col de Ceysat, pied du Puy-de-Dôme	32.4km	8h36	
E1	25mn	Sommet du Puy-de-Dôme (Ravito)	34.3km	7h25	
F	22mn	Traversée D68	40.6km	9h15	
G	23mn	Route accès Puy-de-Dôme (Ravito)	41km	9h17	
H	18mn	Parking des Goules	45.5km	9h39	
I	12mn	Traversée D775 pied du Puy de Chaumont	49.1km	9h55	
J	16mn	Sommet Puy de Jumes	55.9km	10h27	
K	11mn	Carrière de Paugnat (Ravito)	66km	11h12	
L	13mn	Manoir de Veygoux (Ravito)	71.6km	11h38	

	TEMPS TRAJET VOITURE DEPUIS LE DÉPART	DESCRIPTION	DISTANCE PAR- COURUE PAR LES COUREURS	PREMIER COUREUR	DERNIER COUREUR
M	17mn	Facemunier	74.9km	11h53	
N	12mn	Château de Tour- noël	80.6km	11h18	
ARRIVÉE	0	Le Goulet Volvic (Ravito)	84.7km	12h38	

EXPÉRIENCE CHÂÎNE DES PUYs - FAILLE DE LIMAGNE - 112 KM



Cette année, nous avons mis en place une nouveauté, la course pourra désormais être réalisée en relais, offrant la possibilité de partager l'effort en équipe, tout en rendant ce défi accessible à un plus grand nombre de coureurs, quel que soit leur niveau. Nous proposons aux participants une découverte inédite de ce territoire d'exception classé au patrimoine mondial de l'UNESCO. La course vous réserve de superbes passages et des points de vue panoramiques entre plateau des Dômes, sommets volcaniques et faille de Limagne, avec un final sur les traces du Trail Expérience Impluvium de Volvic.



	TEMPS TRAJET VOITURE DEPUIS LE DÉPART	DESCRIPTION	DISTANCE PAR- COURUE PAR LES COUREURS	PREMIER COUREUR	DERNIER COUREUR
DÉPART	0	Goulet à Volvic	0	4h	4h
A	9mn	Traversée Nugère	7.7km	4h40	
B	10mn	Sommet du Puy de Louchadière	10.5km	4h54	
C	17mn	Ravitaillement de Chut (Ravito)	12.2km	5h01	
D	25mn	Col de Ceysat, pied du Puy-de-Dôme	34.2 km	6h45	
D1	25mn	Sommet du Puy-de- Dôme (Ravito)	36.1km	6h54	
E	24mn	Traversée D942 - Pied du Puy de Monchier	42km	7h20	
F	25mn	Laschamps	43.1km	7h25	
G	47mn	Pied Puy de la Vache	48.6km	7h51	
H	34mn	Château de Montlosier (Ravito)	50.5km	8h00	
I	37mn	Sommet Puy de Vi- chatel	52.9km	8h11	
J	36mn	Col de la Ventouse	54.2km	8h16	
K	33mn	Parking Puy de la Vache	56.9km	8h29	

L	26mn	La Croix de Parla (Point d'eau)	61.2km	8h49	
M	27mn	Parking de la chapelle St Aubin	64.4km	9h03	
N	23mn	Traversée D767a	66.1km	9h12	
O	22mn	Traversée D68	67.7km	9h20	
P	23mn	Route d'accès au Puy de Dôme (Ravito)	68.1km	9h22	
Q	18mn	Parking des Goules	72.7km	9h44	
R	12mn	Traversée D775 Pied du Puy de Chau- mont	76.3km	10h00	
S	16mn	Sommet Puy de Jumes	83km	10h33	
T	11mn	Carrière de Paugnat (Ravito)	93.1km	11h18	
U	13mn	Manoir de Veygoux (Ravito)	98.8km	11h44	
V	17mn	Facemunier	102.1km	11h58	
W	12mn	Château de Tournoël	107.7km	12h24	
ARRIVÉE	0	Le Goulet (Ravito)	111.8km	12h43	

EXPÉRIENCE GRANDE TRAVERSÉE VOLCANIQUE - 224 KM

Une expérience unique pour un fabuleux voyage volcanique à travers le plus grand parc naturel régional de France métropolitaine : Le Parc Naturel Régional des Volcans d'Auvergne, inscrit au Patrimoine Mondial de l'UNESCO. Son concept original et ses spécificités hors normes la distinguent d'autres courses. L'esprit de l'Expérience Grande Traversée Volcanic® repose sur l'engagement mental, l'esprit d'équipe et d'aventure, ainsi que sur les valeurs sportives et la pratique de la moyenne montagne. Elle se réalise en équipe de 2 participants indissociables (duo) ou en solo.

Cette épreuve d'ultra endurance emmène les concurrents sur une longue traversée des Volcans d'Auvergne de 224 km et 8400 D+, traversant les plus emblématiques GR de 5 territoires : les Monts Dômes, les Monts Dore, le Massif du Cézallier, le Massif du Cantal et le Plateau de l'Artense. Cette course Aventure où les participants seront seulement munis d'une trace GPX et d'un road book et suivront à 95% le balisage des GR (rouge / blanc) nécessite un bon sens de l'orientation. Le tracé permet de découvrir la richesse et la diversité des différents territoires de l'ensemble du Parc Naturel Régional des Volcans d'Auvergne.

Le road book XGTV vous sera communiqué par les équipes organisatrices de cette course emblématique.



VVX KIDS TRAIL

Les enfants auront aussi le droit à leur trail ! Cette course se déroulera sur le site du Goulet. Le départ sera donné au même endroit que leurs aînés, sous l'arche VVX. Les enfants partiront par vague de 20 et se passeront le relais sur la ligne de départ. Chaque enfant pourra effectuer autant de tours qu'il souhaite pendant les 30 minutes imparties.

Réservé aux enfants nés entre 2011 et 2019, qui seront répartis en 3 catégories selon leur âge:

- > Circuit rouge 500 m / 10 m D+ : enfants nés en 2019, 2018 et 2017
- > Circuit bleu 700 m / 15 m D+ : enfants nés en 2016, 2015 et 2014
- > Circuit jaune 1100 m / 20 m D+ : enfants nés en 2013, 2012 et 2011



WVX **VOLVIC** **VOLCANIC** **EXPERIENCE**

« Nota Bene : certains passages de nos parcours ont bénéficié d'autorisations spécifiques (là où normalement les accès ne sont pas ouverts au public). Merci de ne pas reproduire nos circuits en dehors de l'événement.»